

# 小鱼易连无线投屏器 NP30 使用指南

---



# 目 录

1	产品描述 .....	1
1.1	产品外观 .....	1
1.2	参数指标 .....	2
2	初始化配置 .....	3

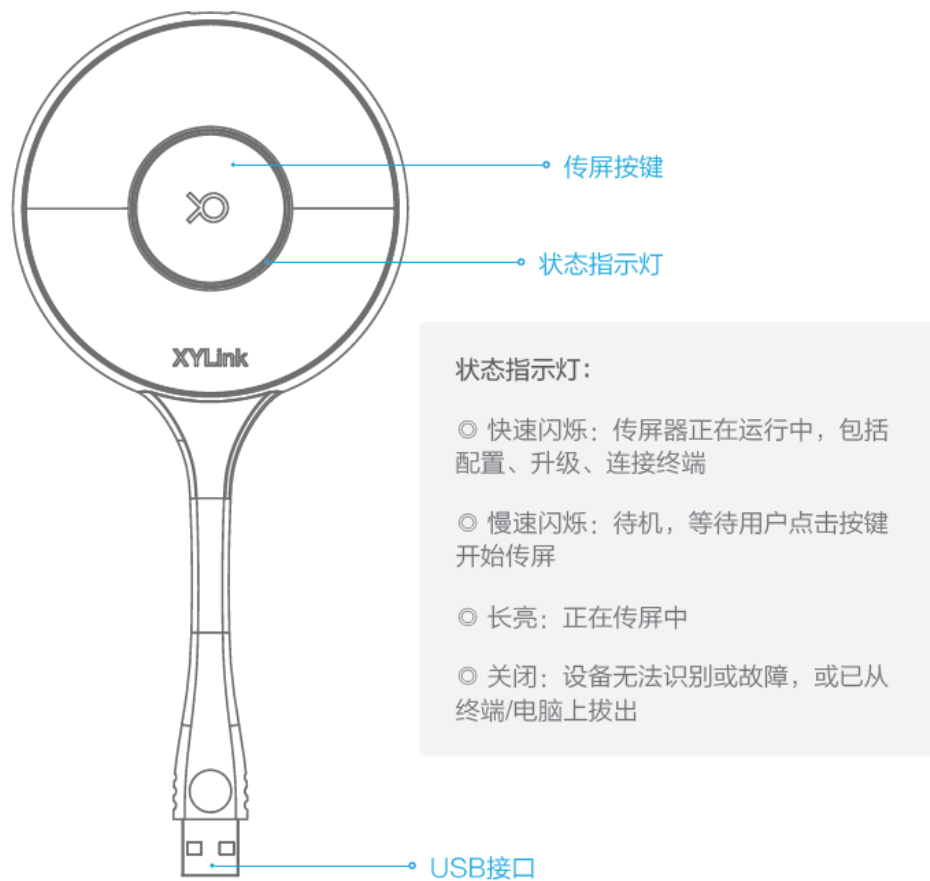
# 1 产品描述

NP30 是业界首款同时支持本地传屏与会议中传屏的无线传屏器产品，配合与小鱼易连 ME 系列终端的无线连接，用户可将电脑屏幕轻松地传至终端大屏上显示，实现内容共享。

## 1.1 产品外观

NP30 的外观如图 1-1 所示。

图 1-1 NP30外观示意图



## 1.2 参数指标

NP30 的参数指标，参见表 1-1。

表 1-1 NP30参数指标

参数	指标
尺寸	184 mm×84 mm×17.5 mm（长×宽×高）
重量	105 g
最大功耗	2.5 W
接口	数据接口：USB2.0×1
	按键接口：传屏按键×1
操作频率	5.8 GHz
传输延迟	平均延时<100 ms
视频帧率	1080p/15FPS-30FPS
支持操作系统	Windows7/8/10, Mac OS X 10.9 以上

## 2 初始化配置

目前，支持无线传屏的小鱼易连终端包括：**ME90、ME40、ME20、NE60、NP40 和 NE80。**

另外，无线传屏器目前已经支持视频画面的传屏同时也支持声音的抓取。

下面以小鱼易连 ME 系列终端为例，介绍无线传屏器 NP30 的初始化配置。

### 1. 配置传屏器

将 **NP30** 插入小鱼易连 **ME** 系列终端的 **USB** 接口，进行初始化配置。根据屏幕提示，在配置完成后拔出 **NP30**。



#### 注意：

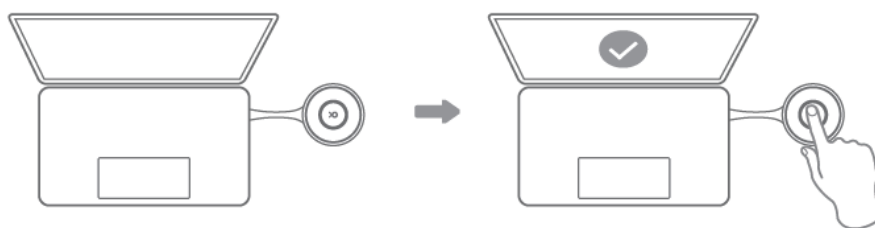
无线传屏器的初始化只需配置一次，在不更换投屏终端的情况下，每次使用前无需重复配置。

### 2. 插入电脑

将配置好的 **NP30** 插入个人电脑的 **USB** 接口，电脑将自动识别并运行传屏器上的软件。软件启动后，将自动与相应的小鱼易连终端建立无线连接，准备传屏。

### 3. 一键传屏

当 **NP30** 与终端已成功建立无线连接后，根据电脑屏幕上的提示信息，按下传屏器上的传屏按键，实现一键无线传屏，将电脑屏幕上的内容传至终端屏幕上同步显示。再次按下按键，即可停止传屏。



当终端处于会议通话状态时，无线传屏的电脑屏幕内容，将在通话中的所有终端上共享，远端的参会者也可以看到无线传屏的内容。用户使用完毕后，可从电脑上拔出设备。