

小鱼易连无线传屏基站 NP40 使用指南

产品版本：V2.25



目 录

1	产品描述	1
1.1	产品外观	1
1.2	参数指标	2
2	设备连接	3
3	初始化配置	5
4	系统设置	7

1 产品描述

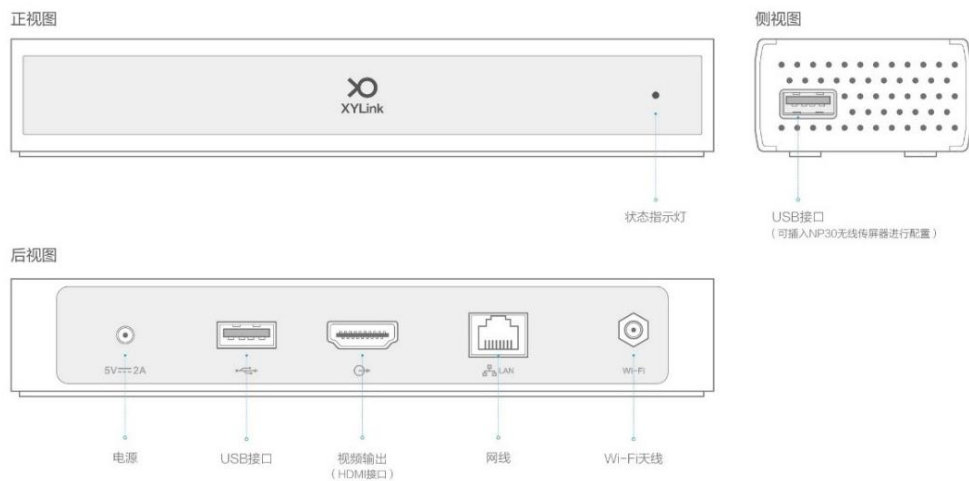
NP40 无线传屏基站，作为小鱼易连无线传屏解决方案中的核心设备，通过自身的无线传屏热点，支持如下传屏方式：

- 支持与无线传屏器（NP30）配对，实现电脑桌面的无线传屏。
- 支持与小鱼 NE 系列终端配对，实现小鱼传屏。

1.1 产品外观

NP40 的外观如图 1-1 所示。

图 1-1 NP40外观示意图



状态指示灯位于 NP40 的前面板，状态描述参见表 1-1。

表 1-1 指示灯状态描述

指示灯状态	描述
蓝色	接通电源，NP40 已开机。
红色	NP40 进入休眠状态。

1.2 参数指标

NP40 的参数指标，参见表 1-2。

表 1-2 NP40参数指标

参数	指标
尺寸	140 mm×58 mm×30 mm（长×宽×高）
重量	220 g
最大功耗	10 W
工作电压	DC 5V
环境温度	0 °C-40 °C
相对湿度	10%-80%
接口	数据接口：USB2.0×2
	视频输出接口：HDMI 1.4×1
	网络接口：10/100 Base-T
WiFi 频率	5.8 GHz
传输延迟	平均延时<100 ms
视频帧率	1080p/30FPS

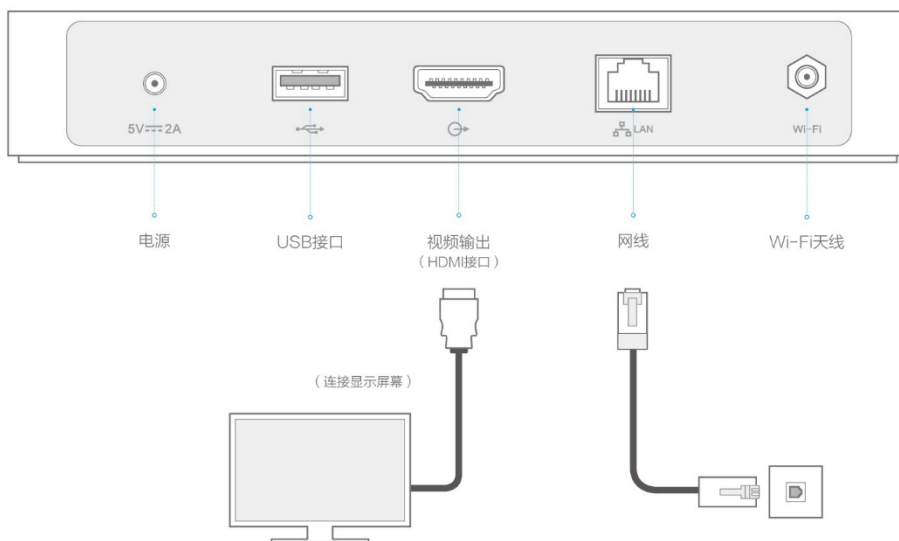
2 设备连接

说明：

设备连接前，检查硬件包装清单，确认包装完整、配件齐全。

1. 将 NP40 主机放置在水平桌面上。
2. 参照线缆连接示意图（如图 2-1 所示），连接各接口线缆。

图 2-1 线缆连接示意图



3. 线缆连接成功后，接通电源，无线传屏基站即自动开机。电视屏幕上将显示基站开机画面，如图 2-2 所示。

图 2-2 NP40开机画面



备注:

- 将电视屏幕的信号源输入切换至 HDMI 输入模式，等待显示开机画面。
 - NP40 开机后，在空闲无操作一段时间后，即进入省电休眠状态，无需手动关机。
-

3 初始化配置

- 电脑传屏

1. 将无线传屏器 NP30 插入 NP40 的 USB 接口, 如图 3-1 所示。

图 3-1 连接NP30和NP40

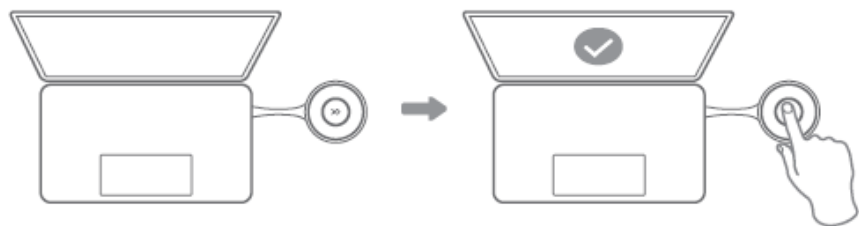


2. 根据屏幕提示, 开始初始化配置。配置完成后, 拔出 NP30。

备注:

- 用户只需在初次使用 NP30 时进行配置, 后续使用时无需再次配置。
- 如果 NP40 升级或更换, 需要重新连接配置 NP30。

3. 将 NP30 插入电脑的 USB 接口, 电脑将运行 NP30 上的软件, 自动连接所配对的 NP40。
4. 根据电脑屏幕上的提示, 按下 NP30 的按钮, 开始传屏; 再次按下, 停止传屏。支持本地传屏和会议中传屏。



备注:

如果 NP40 只用于本地传屏, 无需连接网络。

- 小鱼传屏

1. 将小鱼终端与 NP40 进行配对。
 - 小鱼未连接网络
 - i. 在小鱼主界面, 选择菜单**设置**→**无线网络**, 打开**无线网络**界面。

- ii. 连接 NP40 的 WiFi 热点（WiFi 热点的名称和密码会显示在 NP40 的界面上）。
- iii. 无线网络连接成功后，小鱼自动提示是否与所连接的 NP40 进行配对，选择**确定**按钮即可完成配对。

备注：

对于 NE2005，不会自动弹出配对提示，用户需要在**大屏连接**界面进行配对。

- 小鱼已经连接网络
 - i. 在小鱼主界面, 点击**大屏连接**按钮，打开**大屏连接**界面。
 - ii. 点击**开始配置**按钮，输入 NP40 的 IP 地址。
 - iii. 点击**配对**按钮，即可完成配对。
- 2. 配对后，当小鱼进行通话时，远端通话中的视频将通过 NP40 显示在大屏上，小鱼显示本地视频。

4 系统设置

1. 点击主界面右下角的**设置**按钮, 打开系统设置界面, 如图 4-1 所示。

图 4-1 设置界面



2. 用户可以使用鼠标进行设置修改。参数说明参见表 4-1。

表 4-1 系统配置说明

参数名称	配置说明
终端名称	显示 NP40 的名称, 不支持修改。
无线传屏热点	选择开启或关闭无线传屏热点。
有线网络	支持自动连接 (DHCP) 和手动连接 (静态 IP 设置) 有线网络。
网络测试	可对当前网络进行测试。
语言	选择终端界面的显示语言。
进入待机时间	选择终端的进入休眠状态的时间。 选项包括: 5 分钟、15 分钟、30 分钟、1 小时、2 小时、3 小时或者永不。
关于	显示终端相关信息, 包括版本号、硬件版本、序列号、MAC 地址等信息。用户也可以执行恢复终端出厂设置和关机的操作。